



## Joelho 90° Netvitc System®

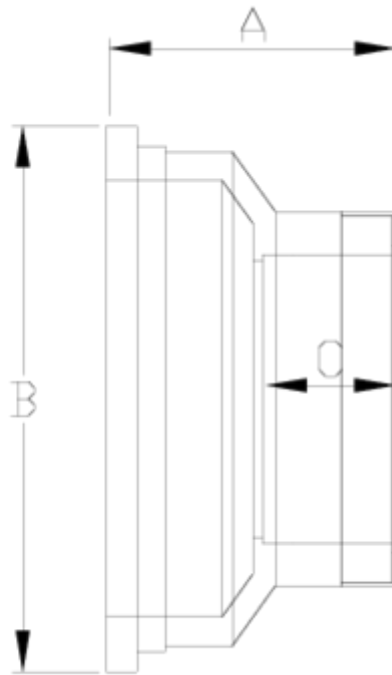
# Portaflanges r/h Netvitc System®

## ITEM 18N



REFERÊNCIA	DESCRIÇÃO	Peso líquido	Volume (m <sup>3</sup> )	Peso bruto	Unidades por lote
101N918	PORT NET SYS R/H PP 63-2"	0,107225	0,00472	0,546	4
101N919	PORT NET SYS R/H PP 90-1"	0,143225	0,00473	0,69	4
101N920	PORT NET SYS R/H PP 90-2"	0,193	0,00473	0,89	4
101N921	PORT NET SYS R/H PP 90-3"	0,233225	0,00473	1,05	4
101N924	PORT NET SYS R/H PP 110-2"	0,191575	0,00472	1,093	4
101N926	PORT NET SYS R/H PP 110-3"	0,263325	0,00891	1,2407	4
101N927	PORT NET SYS R/H PP 110-4"	0,396	0,00891	1,8444	4
101N929	PORT NET SYS R/H PP 125-2"	0,5	0,00892	2,24	4
101N930	PORT NET SYS R/H PP 125-2 1/2"	0,46	0,00892	1,98	4
101N931	PORT NET SYS R/H PP 125-3"	0,396	0,00892	1,724	4
101N932	PORT NET SYS R/H PP 125-4"	0,477	0,01553	2,148	4
101N933	Conexão R/H-SNS 140-3"	0,647	0,00891	1,48	2
101N934	Conexão R/H-SNS 160-3"	0,99	0,02243	2,47	2





## ITEM 18N | Portaflanges r/h Netvitc System®

CÓDIGO	f	PESO	BRIDA	A	B	C	PN	ROSCA
1N918	2"	107	63	40	92	37	PN10	BSP
1N919	1"	143	90	56	121	22	PN10	BSP
1N920	2"	193	90	50	121	38	PN10	BSP
1N921	3"	233	90	70	121	51	PN10	BSP
1N924	2"	192	110	65	144	38	PN10	BSP
1N926	3"	263	110	78	144	51	PN10	BSP
1N927	4"	396	110	86	144	62	PN10	BSP
1N929	2"	500	125	82	159	38	PN10	BSP
1N930	2 1/2"	460	125	86	159	44	PN10	BSP
1N931	3"	396	125	86	159	51	PN10	BSP





## ITEM 18N | Portaflanges r/h Netvitc System®

1N932	4"	477	125	86	159	62	<b>PN10</b>	BSP
1N933	3"	647	140	84	177	37	<b>PN10</b>	BSP
1N934	3"	990	160	86	201	51	<b>PN10</b>	BSP





## Documentação do Produto



## Certificados do Produto

## Certificados da Empresa

