



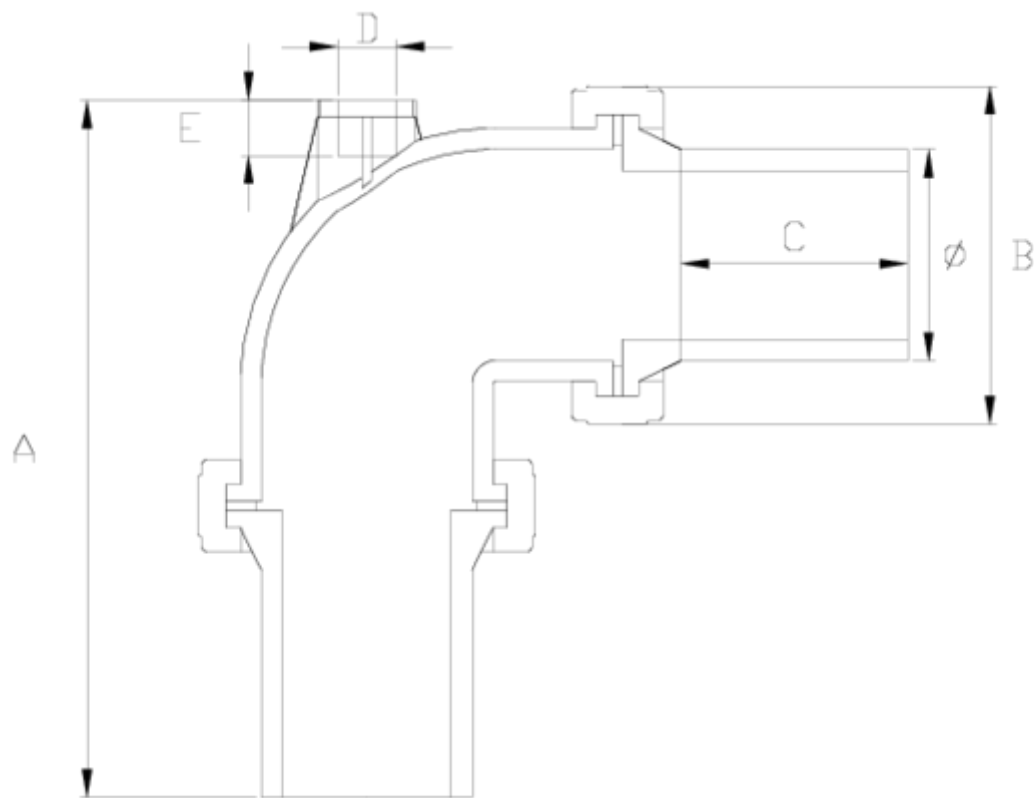
Joelho 90° Netvitc System®

Joelho 90° Netvitc System® “Air” com base PP, saída PE ITEM 29N



| REFERÊNCIA | DESCRIÇÃO | Peso líquido | Volume (m ³) | Peso bruto | Unidades por lote |
|------------|---|--------------|--------------------------|------------|-------------------|
| 101N315 | Joelho 90° SNS "AIR" C/B saída R/H 63-1/2" PP | 0,89 | 0,01782 | 3,81 | 4 |
| 101N317 | Joelho 90° NET SYS "AIR" C/B 90-3/4" PP | 2,083 | 0,04717 | 8,97 | 4 |
| 101N319 | Joelho 90° NET SYS "AIR" C/B 110-1" PP | 3,0265 | 0,06347 | 12,936 | 4 |
| 101N320 | Joelho 90° NET SYS "AIR" C/B 125-2" PP | 4,12 | 0,06150 | 9,1605 | 2 |
| 101N322 | Joelho 90° NET SYS "AIR" C/B 160-2" PP | 7,4233 | 0,06879 | 8,017 | 1 |
| 101N323 | Joelho 90° NET SYS "AIR" C/B 200-2" PP | 11,93 | 0,06150 | 12,91 | 1 |





ITEM 29N | Joelho 90° Netvitc System® “Air” com base PP, saída PE

| CÓDIGO | Ø | PESO | BRIDA | A | B | C | D | E | PN | MEDIDA |
|--------|-----|-------|-------|-----|-----|-----|------|----|------|---------|
| 1N315 | 63 | 890 | 63 | 249 | 125 | 88 | 1/2" | 17 | PN10 | MÉTRICO |
| 1N317 | 90 | 2083 | 90 | 317 | 164 | 103 | 3/4" | 21 | PN10 | MÉTRICO |
| 1N319 | 110 | 2906 | 110 | 358 | 188 | 112 | 1" | 31 | PN10 | MÉTRICO |
| 1N320 | 125 | 4140 | 125 | 395 | 203 | 108 | 2" | 36 | PN10 | MÉTRICO |
| 1N322 | 160 | 7005 | 160 | 475 | 251 | 127 | 2" | 36 | PN10 | MÉTRICO |
| 1N323 | 200 | 11930 | 200 | 539 | 297 | 130 | 2" | 36 | PN10 | MÉTRICO |





Documentação do Produto



Certificados do Produto

Certificados da Empresa

