



## Joelho 90° Netvitc System®

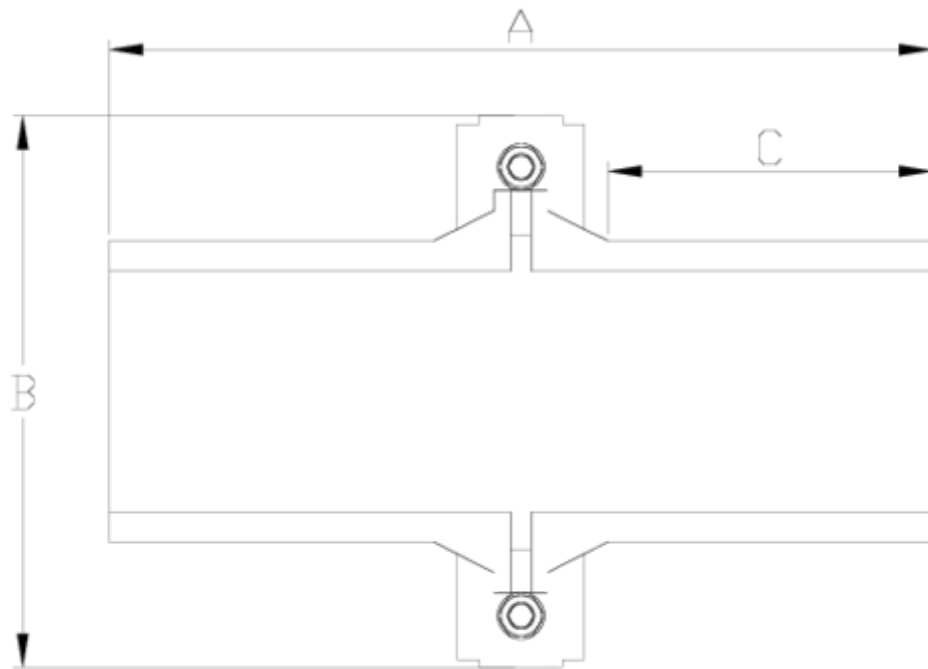
# Enl. 3 Piezas PE-PE Netvitc System®

## ITEM 12N



REFERÊNCIA	DESCRIÇÃO	Peso líquido	Volume (m <sup>3</sup> )	Peso bruto	Unidades por lote
1010344	E. 3 PZS NETVITC SYS PE 50	0,447	0,01553	2,12	4
1010345	E. 3 PZS NETVITC SYS PE 63	0,51	0,01553	2,28	4
1010346	E. 3 PZS NETVITC SYS PE 75	0,655	0,01553	2,95	4
1010347	E. 3 PZS NETVITC SYS PE 90	1,1166	0,03129	5,0395	4
1010348	E. 3 PZS NETVITC SYS PE 110	1,94	0,04879	6,976	4
1010349	E. 3 PZS NETVITC SYS PE 125	2,285	0,03682	5,12	2
1010350	E. 3 PZS NETVITC SYS PE 140	2,795	0,04717	6,23	2
1010351	E. 3 PZS NETVITC SYS PE 160	3,60005	0,04460	7,8941	2
1010352	E. 3 PZS NETVITC SYS PE 200	5,709	0,03129	6,279	1
1010353	E. 3 PZS NETVITC SYS PE 225	6,665	0,03129	7,235	1





## ITEM 12N | Enl. 3 Piezas PE-PE Netvitc System®

CÓDIGO	f	PESO	BRIDA	A	B	C	PN	MEDIDA
10344	50	447	63	239	125	55	PN10	MÉTRICO
10345	63	510	63	241	125	88	PN10	MÉTRICO
10346	75	655	75	257	138	99	PN10	MÉTRICO
10347	90	1117	90	280	164	103	PN10	MÉTRICO
10348	110	1940	110	302	188	112	PN10	MÉTRICO
10349	125	2285	125	294	203	108	PN10	MÉTRICO
10350	140	2795	140	344	224	124	PN10	MÉTRICO
10351	160	3600	160	353	251	127	PN10	MÉTRICO
10352	200	5709	200	376	297	130	PN10	MÉTRICO
10353	225	6665	200	396	297	161	PN10	MÉTRICO





## ITEM 12N | Enl. 3 Piezas PE-PE Netvitc System®

---





## Documentação do Produto



## Certificados do Produto

## Certificados da Empresa

