



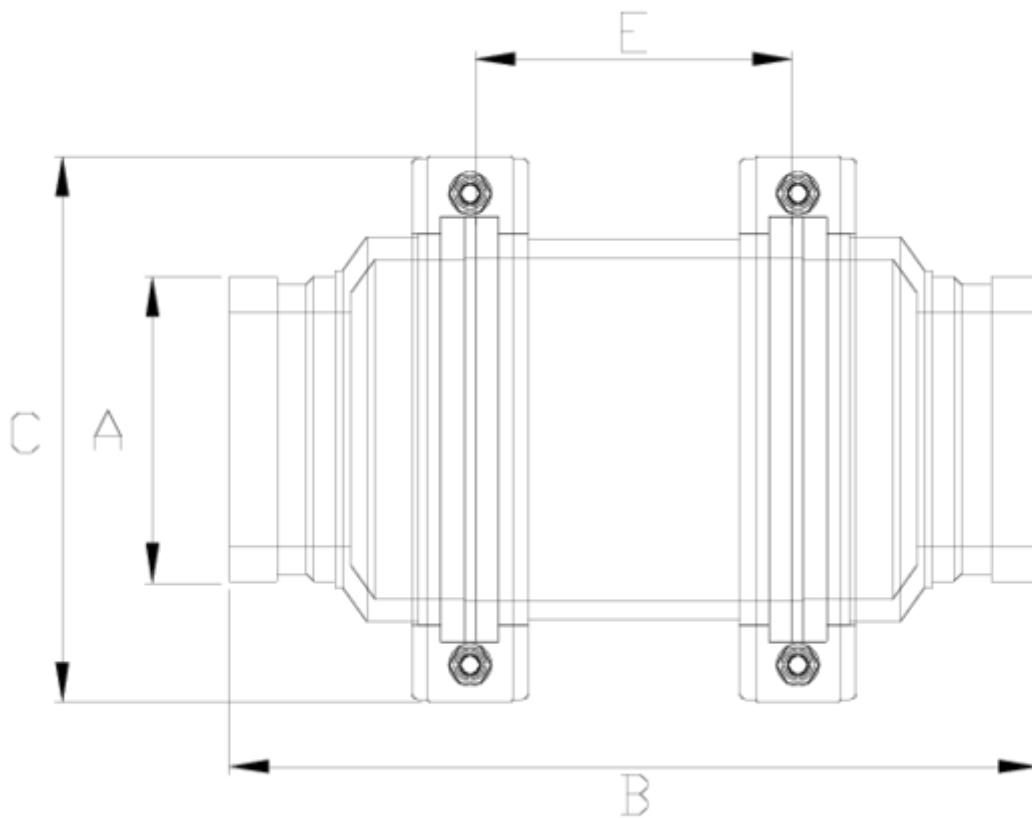
## Voyant de contrôle Netvitc System®

# Voyant sortie Netvitc

## ITEM 089

| RÉFÉRENCE | DESCRIPTION                    | Poids net | Volume (m <sup>3</sup> ) | Poids brut | Unités par lot |
|-----------|--------------------------------|-----------|--------------------------|------------|----------------|
| 1018016   | VOYANT DE CONTROLE NETVITC 63  | 0,7286    | 0,01553                  | 3,4874     | 4              |
| 1018018   | VOYANT DE CONTROLE NETVITC 90  | 2,97      | 0,06347                  | 12,71      | 4              |
| 1018019   | VOYANT DE CONTROLE NETVITC 110 | 2,730775  | 0,06347                  | 11,71      | 4              |





## ITEM 089 | Voyant sortie Netvitc

| PESO (g) | CÓDIGO | A   | BRIDA | B   | C   | E   | PN   | MEDIDA      |
|----------|--------|-----|-------|-----|-----|-----|------|-------------|
| 750      | 18016  | 63  | 63    | 168 | 125 | 70  | PN10 | RANURADO 2" |
| 1990     | 18018  | 90  | 125   | 294 | 203 | 122 | PN10 | RANURADO 3" |
| 2570     | 18019  | 110 | 125   | 310 | 203 | 122 | PN10 | RANURADO 4" |





## Documentation Produit



## Certifications de produits

## Certificats d'entreprise

