



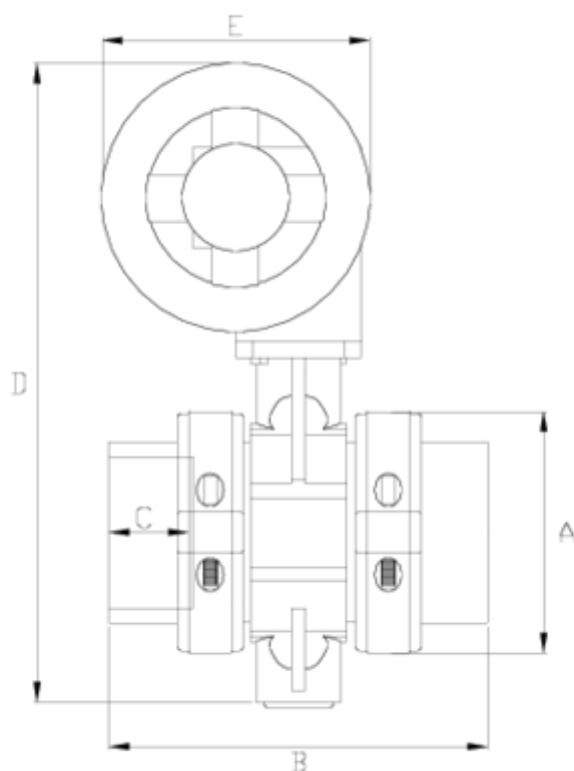
## Vannes papillon Netvitc System®

# Réducteur manuel à coller

## ITEM 175

RÉFÉRENCE	DESCRIPTION	Poids net	Volume (m <sup>3</sup> )	Poids brut	Unités par lot
109N330	V PAP NET SYS RÉD. MAN.,A COLLER 63	4,496	0,04460	5,19	1
109N331	V PAP NET SYS RÉD. MAN.,A COLLER 75	4,117	0,03129	4,69	1
109N332	V PAP NET SYS RÉD. MAN.,A COLLER 90	5,307	0,03129	5,88	1
109N333	V PAP NET SYS RÉD. MAN.,A COLLER 110	6,377	0,03129	6,95	1
109N334	V PAP NET SYS RÉD. MAN.,A COLLER 125	6,843	0,04460	7,673	1
109N335	V PAP NET SYS RÉD. MAN.,A COLLER 140	9,4095	0,06150	10,33	1
109N336	V PAP NET SYS RÉD. MAN.,A COLLER 160	11,256	0,04460	11,95	1
109N337	V PAP NET SYS RÉD. MAN.,A COLLER 200	14,45	0,06347	15,28	1
109N338	V PAP NET SYS RÉD. MAN.,A COLLER 225	13,314	0,06150	14,294	1





## ITEM 175 | Réducteur manuel à coller

CÓDIGO	f	BRIDA	Pesos	A	B	C	D	E	PN	MEDIDA
9N330	63	75	4282	138	218	42	362	172	PN10	MÉTRICO
9N331	75	75	4240	138	192	44	362	172	PN10	MÉTRICO
9N332	90	90	5086	164	235	52	386	172	PN10	MÉTRICO
9N333	110	110	5869	188	247	61	406	172	PN10	MÉTRICO
9N334	125	125	6843	203	282	70	417	172	PN10	MÉTRICO
9N335	140	140	7922	224	298	78	488	250	PN10	MÉTRICO
9N336	160	160	9661	251	315	86	510	250	PN10	MÉTRICO
9N337	200	200	12294	297	390	106	584	250	PN6	MÉTRICO
9N338	225	200	13314	297	476	120	584	250	PN6	MÉTRICO





## Documentation Produit



## Certifications de produits

## Certificats d'entreprise

