



## Vannes papillon Netvitc System®

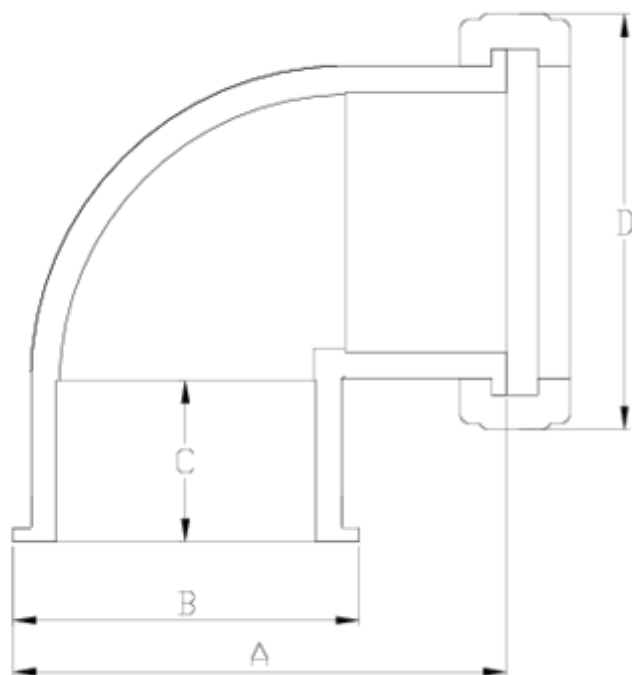
# Ensemble coude 90° Netvitc System /BRIDE

## ITEM 637



RÉFÉRENCE	DESCRIPTION	Poids net	Volume (m <sup>3</sup> )	Poids brut	Unités par lot
109N400	ENSEMBLE COUDE A 90° NET.SYS./BRIDE 90	1,118	0,04717	5,232	4
109N401	ENSEMBLE COUDE A 90° NET.SYS./BRIDE 110	1,611	0,04717	7,274	4
109N403	ENSEMBLE COUDE A 90° NET.SYS./BRIDE 125	2,052	0,04460	9,038	4
109N404	ENSEMBLE COUDE A 90° NET.SYS./BRIDE 140	3,238	0,04717	7,048	2
109N405	ENSEMBLE COUDE A 90° NET.SYS./BRIDE 160	4,29175	0,06150	9,504	2
109N406	ENSEMBLE COUDE A 90° NET.SYS./BRIDE 200	7,045	0,08677	16,13	2





## ITEM 637 | Ensemble coude 90° Netvitc System /BRIDE

CÓDIGO	f	BRIDA	PESO	A	B	C	D	PN	MEDIDA
9N400	90	90	1118	159	121	51	164	PN10	MÉTRICO
9N401	110	110	1611	195	144	61	188	PN10	MÉTRICO
9N403	125	125	2052	210	159	69	203	PN10	MÉTRICO
9N404	140	140	3004	242	177	76	224	PN10	MÉTRICO
9N405	160	160	3725	275	201	86	251	PN10	MÉTRICO
9N406	200	200	5662	333	251	106	297	PN6	MÉTRICO





## Documentation Produit



## Certifications de produits

## Certificats d'entreprise

