



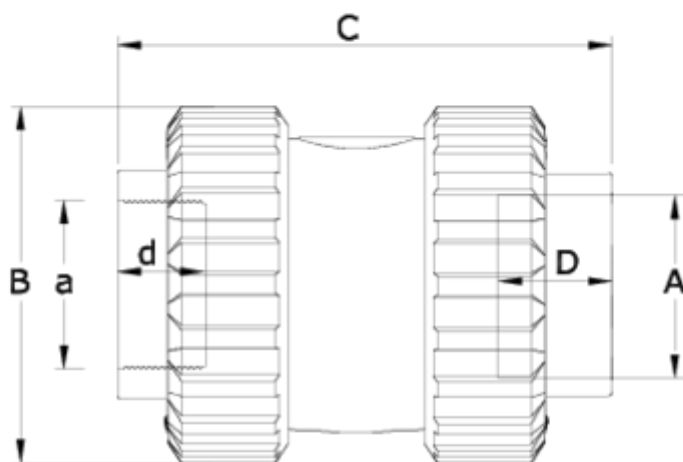
Vannes anti-retour à ressort

Sortie mixte- Joint FPM

ITEM 270

RÉFÉRENCE	DESCRIPTION	Poids net	Volume (m ³)	Poids brut	Unités par lot
1016521	V. RET. PVC (A/R), S/MIXTE 1/2"-20 FPM	0,135	0,01553	5,64	40
1016522	V. RET. PVC (A/R), S/MIXTE 3/4"-25 FPM	0,177	0,01553	7,32	40
1016523	V. RET. PVC (A/R), S/MIXTE 1"-32 FPM	0,298143	0,02244	9,432	30
1016524	V. RET. PVC (A/R), S/MIXTE 1 1/4"-40 FPM	0,484	0,02244	10,22	20
1016525	V. RET. PVC (A/R), S/MIXTE 1 1/2"-50 FPM	0,7	0,03129	8,96	12
1016526	V. RET. PVC (A/R), S/MIXTE 2"-63 FPM	1,135	0,03129	11,91	10
1016527	V. RET. PVC (A/R), S/MIXTE 2 1/2"-75 FPM	2,207	0,03129	9,388	4
1016528	V. RET. PVC (A/R), S/MIXTE 3"-90 FPM	3,661	0,03129	7,882	2





ITEM 270 | Sortie mixte- Joint FPM

Código Vitón	A	a	Peso	B	C	D	d	PN	TIPO ROSCA
16521	20	1/2"	135	52	88	17	16	PN16	BSP
16522	25	3/4"	177	59	97	19	17	PN16	BSP
16522	32	1"	289	69	121	24	21	PN16	BSP
16522	40	1 1/4"	484	85	134	26	23	PN16	BSP
16522	50	1 1/2"	696	99	153	31	31	PN16	BSP
16522	63	2"	1111	116	169	38	38	PN16	BSP
16522	75	2 1/2"	2649	150	211	44	44	PN10	BSP
16522	90	3"	4258	178	246	51	52	PN10	BSP





Documentation Produit



Certifications de produits

Certificats d'entreprise

