

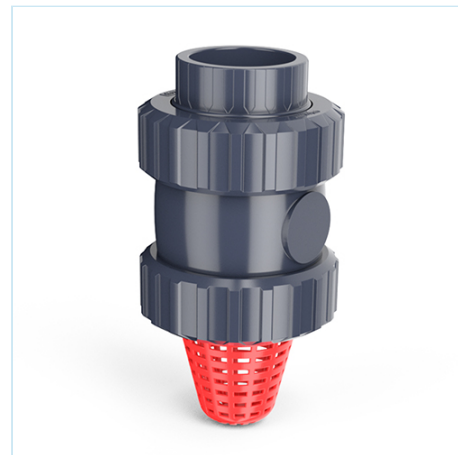


Vannes anti-retour à ressort

Sortie à coller - pied - Joint FPM

ITEM 274

RÉFÉRENCE	DESCRIPTION	Poids net	Volume (m ³)	Poids brut	Unités par lot
1016601	V. RET.PIED PVC (A/RESSORT)A COLLER 20 FPM	0,124	0,01553	5,2	40
1016602	V. RET.PIED PVC (A/RESSORT)A COLLER 25 FPM	0,16	0,02244	6,94	40
1016603	V. RET.PIED PVC (A/RESSORT)A COLLER 32 FPM	0,267743	0,02244	8,52	30
1016604	V. RET.PIED PVC (A/RESSORT)A COLLER 40 FPM	0,435	0,02244	9,24	20
1016605	V. RET.PIED PVC (A/RESSORT)A COLLER 50 FPM	0,65	0,02244	8,34	12
1016606	V. RET.PIED PVC (A/RESSORT)A COLLER 63 FPM	1,0437	0,04836	13,19	12
1016607	V. RET.PIED PVC (A/RESSORT)A COLLER 75 FPM	2,2	0,03129	9,36	4
1016608	V. RET.PIED PVC (A/RESSORT)A COLLER 90 FPM	3,31925	0,03129	7,255	2
1016679	V. RET.PIED PVC (A/RESSORT)A COLLER 90-110 FPM	3,5418	0,03129	7,7	2





ITEM 274 | Sortie à coller - pied - Joint FPM

Código Vitón	A	Peso	B	C	D	PN	MEDIDA
16601	20	123	52	17	104	PN16	MÉTRICO
16602	25	160	59	19	116	PN16	MÉTRICO
16603	32	266	69	24	145	PN16	MÉTRICO
16604	40	435	85	26	163	PN16	MÉTRICO
16605	50	650	99	31	173	PN16	MÉTRICO
16606	63	1000	116	38	206	PN16	MÉTRICO
16607	75	2500	150	44	269	PN10	MÉTRICO
16608	90	4000	178	51	312	PN10	MÉTRICO
16679	110	4235	178	61	325	PN10	MÉTRICO





Documentation Produit



Certifications de produits

Certificats d'entreprise

