



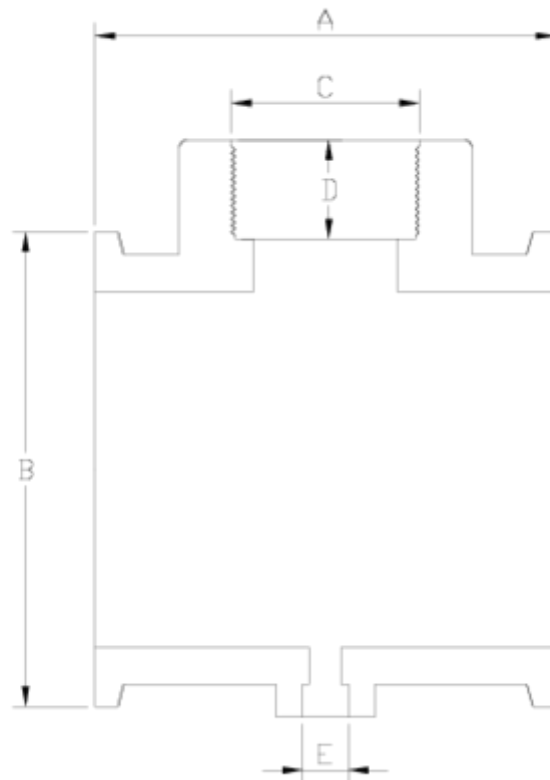
Raccords pression à coller/mixte

TE CORTA R/H NETVITC SYSTEM "AIR" PVC ITEM 39N



| RÉFÉRENCE | DESCRIPTION | Poids net | Volume (m ³) | Poids brut | Unités par lot |
|-----------|---|-----------|--------------------------|------------|----------------|
| 101N410 | PVC TÉ COURT TARAUDÉE SNS "AIR" 90-2"-1/4" | 0,733325 | 0,01553 | 3,26 | 4 |
| 101N411 | PVC TÉ COURT TARAUDÉE SNS "AIR" 90-2"-1/2" | 0,826 | 0,02243 | 3,73 | 4 |
| 101N412 | PVC TÉ COURT TARAUDÉE SNS "AIR" 90-2"-3/4" | 0,82 | 0,02243 | 3,71 | 4 |
| 101N413 | PVC TÉ COURT TARAUDÉE SNS "AIR" 110-2"-1/4" | 0,976825 | 0,02243 | 4,395 | 4 |
| 101N414 | PVC TÉ COURT TARAUDÉE SNS "AIR" 110-2"-1/2" | 1,085 | 0,02243 | 4,78 | 4 |
| 101N415 | PVC TÉ COURT TARAUDÉE SNS "AIR" 110-2"-3/4" | 1,08 | 0,02243 | 4,75 | 4 |





ITEM 39N | TE CORTA R/H NETVITC SYSTEM "AIR" PVC

| CÓDIGO | f | PESO | BRIDA | A | B | C | D | E | PN | ROSCA |
|--------|--------|------|-------|-----|-----|----|----|------|------|-------|
| 1N410 | 90-2" | 830 | 90 | 137 | 121 | 2" | 38 | 1/4" | PN10 | BSP |
| 1N411 | 90-2" | 826 | 90 | 137 | 121 | 2" | 38 | 1/2" | PN10 | BSP |
| 1N412 | 90-2" | 820 | 90 | 137 | 121 | 2" | 38 | 3/4" | PN10 | BSP |
| 1N413 | 110-2" | 1088 | 110 | 137 | 144 | 2" | 38 | 1/4" | PN10 | BSP |
| 1N414 | 110-2" | 1085 | 110 | 137 | 144 | 2" | 38 | 1/2" | PN10 | BSP |
| 1N415 | 110-2" | 1080 | 110 | 137 | 144 | 2" | 38 | 3/4" | PN10 | BSP |





Documentation Produit



Certifications de produits

Certificats d'entreprise

