



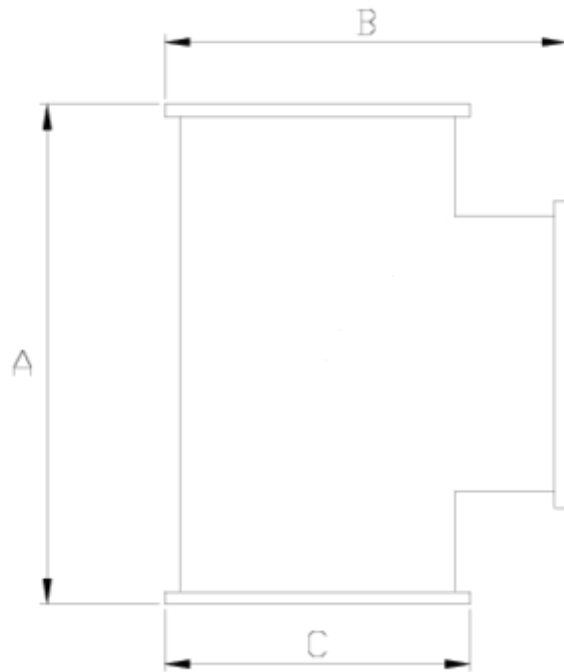
## Raccords pression à coller/mixte

# Té 90° Netvitc System PPVF

## ITEM 32N

RÉFÉRENCE	DESCRIPTION	Poids net	Volume (m <sup>3</sup> )	Poids brut	Unités par lot
101N245	TE 90° NETVITC SYSTEM PP 63	0,3178	0,02243	3,66	10
101N247	TE 90° NETVITC SYSTEM PP 90	0,7832	0,03648	6,8596	8
101N248	TE 90° NETVITC SYSTEM PP 110	1,262188	0,06150	11,018	8
101N249	TE 90° NETVITC SYSTEM PP 125	1,634917	0,06150	10,73	6
101N250	TÉ 90° NETVITC SYSTEM 140	2,9	0,06149	6,72	2
101N251	TÉ 90° NETVITC SYSTEM 160	2,898	0,04717	6,643	2
101N252	TÉ 90° NETVITC SYSTEM 200	4,716	0,06150	11,353	2





## ITEM 32N | Té 90° Netvitc System PPVF

CÓDIGO	f	PESO	BRIDA	A	B	C	D	PN	MEDIDA
1N245	63	318	63	140	123	92	43	PN10	MÉTRICO
1N247	90	783	90	203	162	121	50	PN10	MÉTRICO
1N248	110	1262	110	239	193	144	61	PN10	MÉTRICO
1N249	125	1635	125	276	217	159	70	PN10	MÉTRICO
1N250	140	2900	140	294	234	176	76	PN10	MÉTRICO
1N251	160	2898	160	333	267	201	87	PN10	MÉTRICO
1N252	200	4716	200	415	330	251	106	PN10	MÉTRICO





## Documentation Produit



## Certifications de produits

## Certificats d'entreprise

