



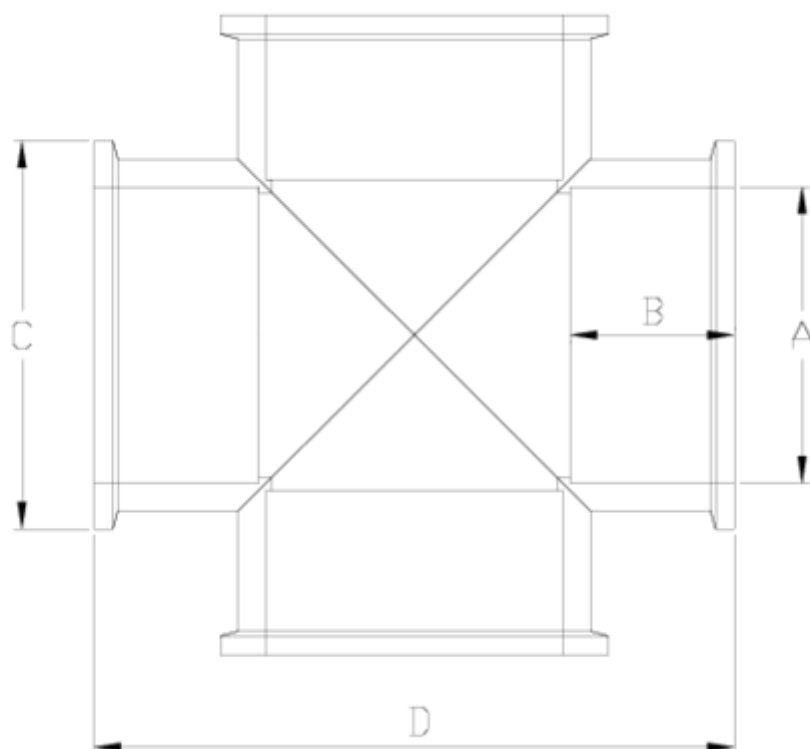
## Raccords pression à coller/mixte

# Croix 90° Netvitc System PVC

## ITEM 41N

RÉFÉRENCE	DESCRIPTION	Poids net	Volume (m <sup>3</sup> )	Poids brut	Unités par lot
101N167	CROIX 90° NETVITC SYSTEM 90	1,068	0,04880	10,68	10
101N168	CROIX 90° NETVITC SYSTEM 110	1,9209	0,06150	10,525	5
101N169	CROIX 90° NETVITC SYSTEM 125	2,413	0,06150	10,545	4
101N170	CROIX 90° NETVITC SYSTEM 140	2,87	0,06149	6,72	2
101N171	CROIX 90° NETVITC SYSTEM 160	4,48225	0,06347	9,7945	2
101N172	CROIX 90° NETVITC SYSTEM 200	7,205	0,06347	8,1255	1





## ITEM 41N | Croix 90° Netvitc System PVC

CÓDIGO	f	PESO	BRIDA	A	B	C	PN	MEDIDA
1N167	90	1068	90	202	121	50	PN10	MÉTRICO
1N168	110	1921	110	238	144	61	PN10	MÉTRICO
1N169	125	2406	125	276	159	70	PN10	MÉTRICO
1N170	140	2870	140	301	176	76	PN10	MÉTRICO
1N171	160	4482	160	334	201	87	PN10	MÉTRICO
1N172	200	7205	200	408	251	106	PN10	MÉTRICO





## Documentation Produit



## Certifications de produits

## Certificats d'entreprise

