

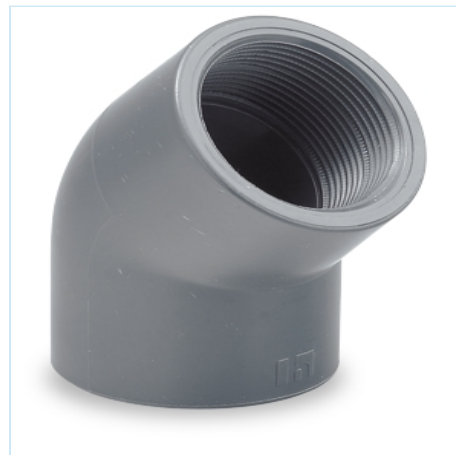


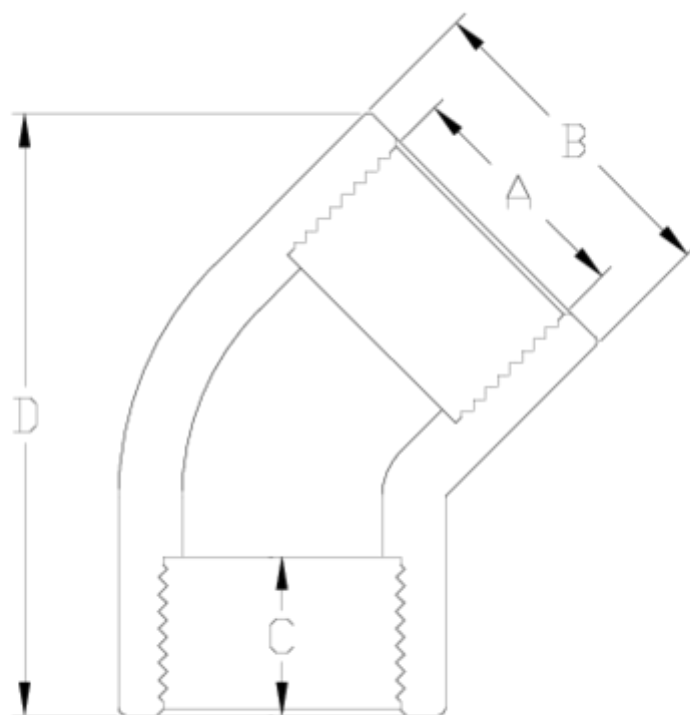
## Raccords PVC-U pression

# Coude 45° taraudé/taraudé

## ITEM 008

RÉFÉRENCE	DESCRIPTION	Poids net	Volume (m <sup>3</sup> )	Poids brut	Unités par lot
1002311	COUDE 45° TARAUDE/TARAUDE 1/2"-1/2"	0,017779	0,00473	1,895	100
1002312	COUDE 45° TARAUDE/TARAUDE 3/4"-3/4"	0,028056	0,00892	2,993	100
1002313	COUDE 45° TARAUDE/TARAUDE 1"-1"	0,053783	0,01553	5,705	100
1002314	COUDE 45° TARAUDE/TARAUDE 1 1/4"-1 1/4"	0,094518	0,03129	10,97	110
1002315	COUDE 45° TARAUDE/TARAUDE 1 1/2"-1 1/2"	0,145438	0,04717	16,64	110
1002316	COUDE 45° TARAUDE/TARAUDE 2"-2"	0,274785	0,04717	15,755	55
1002317	COUDE 45° TARAUDE/TARAUDE 2 1/2"-2 1/2"	0,391897	0,04117	13,66	33
1002318	COUDE 45° TARAUDE/TARAUDE 3"-3"	0,677881	0,04117	11,535	16





## ITEM 008 | Coude 45° taraudé/tarudé

Código	A	Peso (g)	B	C	D	PN	ROSCA
02311	1/2"	20	27	16	48	PN10	BSP
02312	3/4"	27	33	17	53	PN10	BSP
02313	1"	54	41	21	63	PN10	BSP
02314	1 1/4"	80	50	23	80	PN10	BSP
02315	1 1/2"	156	61	24	95	PN10	BSP
02316	2"	260	76	28	125	PN10	BSP
02317	2 1/2"	361	89	32	137	PN10	BSP
02318	3"	676	107	35	162	PN10	BSP





## Documentation Product



## Certifications de produits



## Certificats d'entreprise



Pol. Ind. Plá Vallonga,  
c/ Agua, 28  
03006 ALICANTE (España)



+34 965 11 42 82



+34 965 11 48 62



tecnicocomercial@hidroten.es



Service d'Attention  
Technique Commerciale  
+34 966 105 888



www.hidroten.es