

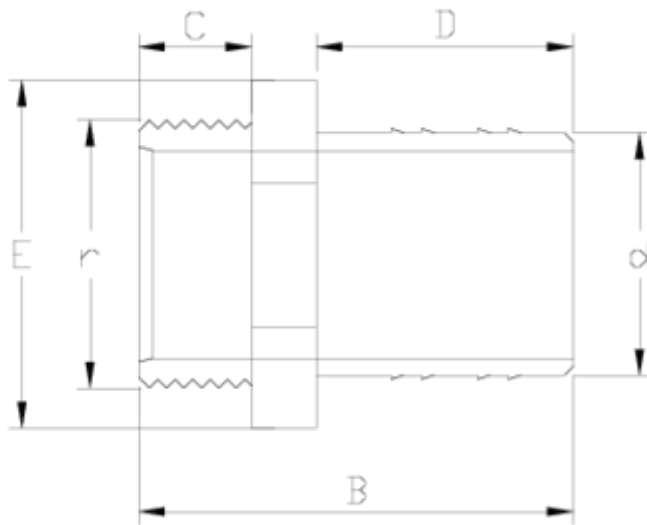


Raccords PVC-U pression

Raccord mixte Cannelé fileté ITEM 906

RÉFÉRENCE	DESCRIPTION	Poids net	Volume (m ³)	Poids brut	Unités par lot
1002961	RACCORD MIXTE CANNELE FILETE 3/4"-20	0,0196	0,00891	2,139	100
1002962	RACCORD MIXTE CANNELE FILETE 1"-32	0,036	0,00891	2,85	70
1002964	RACCORD MIXTE CANNELE FILETE 1 1/2"-50	0,085183	0,02243	3,895	40
1002965	RACCORD MIXTE CANNELE FILETE 2"-63	0,11322	0,00891	2,025	15





ITEM 906 | Raccord mixte Cannelé fileté

Código	r x d	Peso (g)	B	C	D	E	PN	ROSCA
02961	3/4"-20	17	62	17	36	27	PN10	BSP
02962	1"-32	55	78	21	36	47	PN10	BSP
02964	1 1/2"-50	83	89	22	50	57	PN10	BSP
02965	2"-60	110	100	26	65	60	PN10	BSP





Documentation Produit



Certifications de produits



Certificats d'entreprise



Pol. Ind. Plá Vallonga,
c/ Agua, 28
03006 ALICANTE (España)



+34 965 11 42 82



+34 965 11 48 62



tecnicocomercial@hidroten.es



Service d'Attention
Technique Commerciale
+34 966 105 888



www.hidroten.es