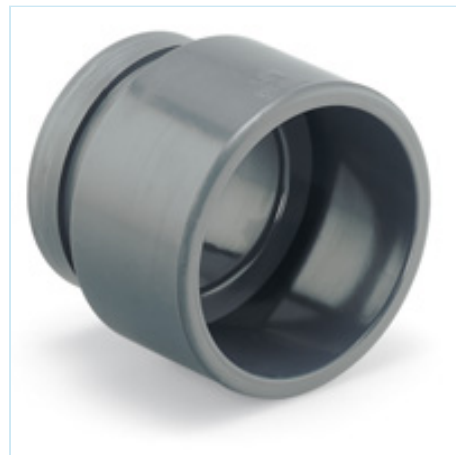


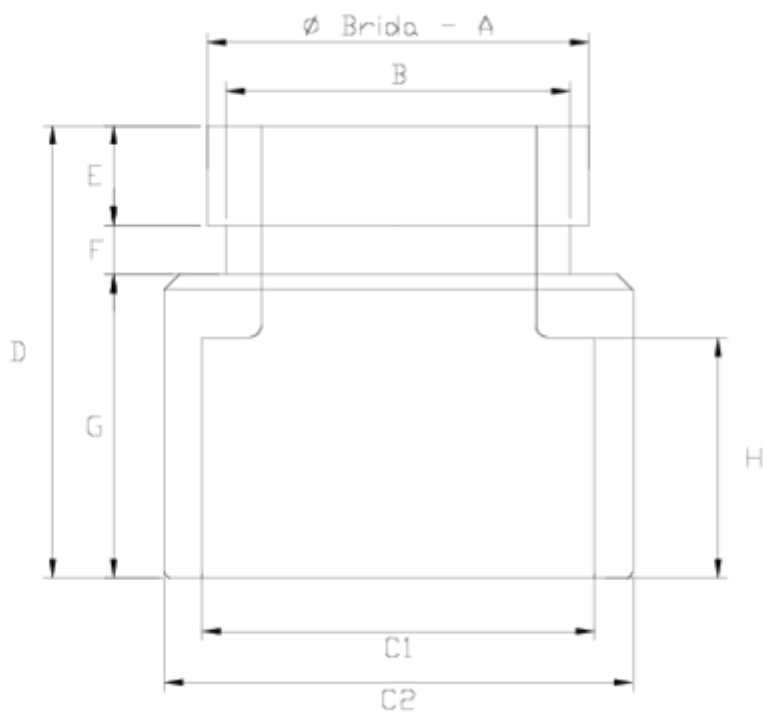


## Raccords Netvitc®

# Manchon Netvitc® à coller ANSI ITEM 924

RÉFÉRENCE	DESCRIPTION	Poids net	Volume (m <sup>3</sup> )	Poids brut	Unités par lot
110N217	MANCHON NETVITC À COLLER 2" ANSI	0,16613	0,00891	3,51	20
110N219	MANCHON NETVITC À COLLER 3" ANSI	0,42562	0,02457	8,83	20
110N220	MANCHON NETVITC À COLLER 4" ANSI	0,4677	0,03129	5,25	10





## ITEM 924 | Manchon Netvitc® à coller ANSI

CÓDIGO	Ø BRIDA - A	C1	C2	PESO (g)	B	D	E	F	G	H	PN	MEDIDA
10N217	2"	2"	75	152	56	72	16	8	48	39	PN10	ANSI
10N219	3"	3"	110	320	81	88	16	11	62	52	PN10	ANSI
10N220	4"	4"	125	596	110	105	16	11	77	64	PN10	ANSI





## Documentation Produit



## Certifications de produits

## Certificats d'entreprise

