



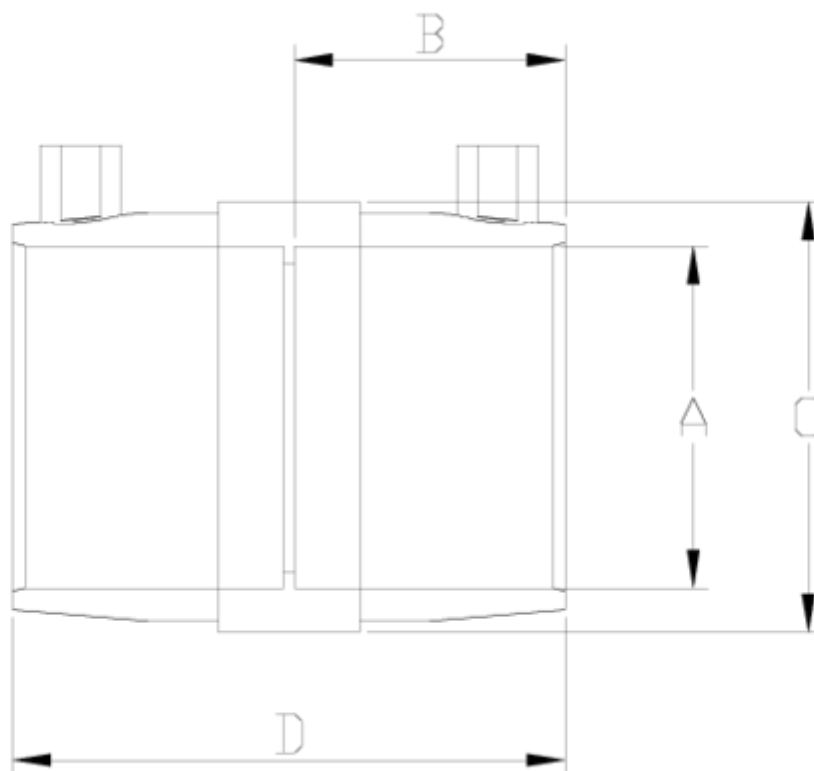
Electrofusion

Manchon electrofusion

ITEM 159

RÉFÉRENCE	DESCRIPTION	Poids net	Volume (m ³)	Poids brut	Unités par lot
1019051	MANCHON A ELECTROFUSION 20	0,035746	0,02244	2,275	50
1019052	MANCHON A ELECTROFUSION 25	0,040346	0,02244	2,505	50
1019053	MANCHON A ELECTROFUSION 32	0,061346	0,02244	3,555	50
1019054	MANCHON A ELECTROFUSION 40	0,08644	0,03129	4,895	50
1019055	MANCHON A ELECTROFUSION 50	0,09926	0,00892	1,18	10
1019056	MANCHON A ELECTROFUSION 63	0,18633	0,01553	2,19	10
1019057	MANCHON A ELECTROFUSION 75	0,25073	0,02244	2,995	10
1019058	MANCHON A ELECTROFUSION 90	0,3897	0,03129	4,47	10
1019059	MANCHON A ELECTROFUSION 110	0,58866	0,01553	3,27	5
1019060	MANCHON A ELECTROFUSION 125	0,7944	0,03129	4,545	5
1019061	MANCHON A ELECTROFUSION 140	1,17016	0,03682	6,4	5
1019062	MANCHON A ELECTROFUSION 160	1,5769	0,04117	6,948	4
1019063	MANCHON A ELECTROFUSION 180	1,946175	0,04880	8,36	4
1019064	MANCHON A ELECTROFUSION 200	2,341	0,03129	5,255	2
1019065	MANCHON A ELECTROFUSION 225	3,88255	0,04460	8,495	2
1019066	MANCHON A ELECTROFUSION 250	4,68815	0,06879	9,97	2
1019067	MANCHON A ELECTROFUSION 315	8,9896	0,04117	9,63	1
1019070	MANCHON A ELECTROFUSION 355	14,23	0,06347	15,07	1





ITEM 159 | Manchon electrofusion

Código	f tubo-A	Peso (g)	B	C	D	PN	MEDIDA
19051	20	54	34	33	70	PN16	MÉTRICO
19052	25	60	34	38	70	PN16	MÉTRICO
19053	32	72	34	46	70	PN16	MÉTRICO
19054	40	100	41	55	84	PN16	MÉTRICO
19055	50	136	42	67	87	PN16	MÉTRICO
19056	63	194	48	83	97	PN16	MÉTRICO
19057	75	287	59	98	122	PN16	MÉTRICO
19058	90	421	71	113	145	PN16	MÉTRICO
19059	110	697	76	134	155	PN16	MÉTRICO
19060	125	738	81	154	164	PN16	MÉTRICO





ITEM 159 | Manchon electrofusion

19061	140	968	96	170	195	PN16	MÉTRICO
19062	160	1390	97	200	197	PN16	MÉTRICO
19063	180	1750	100	215	202	PN16	MÉTRICO
19064	200	2305	100	240	202	PN16	MÉTRICO
19065	225	3193	90	280	180	PN16	MÉTRICO
19066	250	4210	110	315	220	PN16	MÉTRICO
19067	315	8000	110	400	220	PN16	MÉTRICO





Documentation Produit



Certifications de produits

Certificats d'entreprise

