

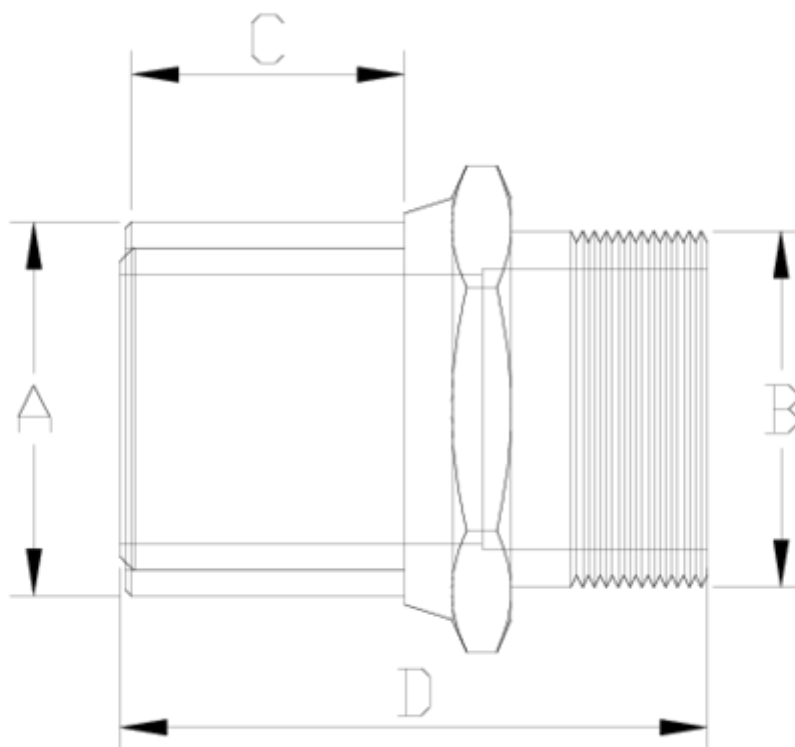


Electrofusion

Adaptateur de transition fileté ITEM 167

| RÉFÉRENCE | DESCRIPTION | Poids net | Volume (m ³) | Poids brut | Unités par lot |
|-----------|--|-----------|--------------------------|------------|----------------|
| 1019201 | ADAPTATEUR TRANSITION FILETE 20-1/2" | 0,081052 | 0,00891 | 4,24 | 50 |
| 1019202 | ADAPTATEUR TRANSITION FILETE 25-3/4" | 0,113846 | 0,02244 | 6,18 | 50 |
| 1019203 | ADAPTATEUR TRANSITION FILETE 32-1" | 0,179346 | 0,02244 | 9,455 | 50 |
| 1019204 | ADAPTATEUR TRANSITION FILETE 40-1 1/4" | 0,2671 | 0,01553 | 8,34 | 30 |
| 1019205 | ADAPTATEUR TRANSITION FILETE 50-1 1/2" | 0,3634 | 0,01553 | 7,595 | 20 |
| 1019206 | ADAPTATEUR TRANSITION FILETE 63-2" | 0,6992 | 0,01553 | 7,482 | 10 |
| 1019207 | ADAPTATEUR TRANSITION FILETE 75-2 1/2" | 0,8229 | 0,00473 | 0,94 | 1 |
| 1019208 | ADAPTATEUR TRANSITION FILETE 90-3" | 1,1279 | 0,00473 | 1,245 | 1 |
| 1019209 | ADAPTATEUR TRANSITION FILETE 110-4" | 2,0426 | 0,00892 | 2,23 | 1 |





ITEM 167 | Adaptateur de transition fileté

| Código | f tubo-A-B | Peso (g) | C | D | PN | TIPO ROSCA |
|--------|------------|----------|----|-----|------|------------|
| 19201 | 20-1/2" | 151 | 33 | 75 | PN16 | BSP |
| 19202 | 25-3/4" | 195 | 33 | 76 | PN16 | BSP |
| 19203 | 32-1" | 273 | 35 | 80 | PN16 | BSP |
| 19204 | 40-1 1/4" | 425 | 39 | 86 | PN16 | BSP |
| 19205 | 50-1 1/2" | 528 | 43 | 90 | PN16 | BSP |
| 19206 | 63-2" | 792 | 47 | 98 | PN16 | BSP |
| 19207 | 75-2 1/2" | 1105 | 59 | 120 | PN16 | BSP |
| 19208 | 90-3" | 1591 | 71 | 142 | PN16 | BSP |
| 19209 | 110-4" | 1965 | 76 | 148 | PN16 | BSP |





Documentation Produit



Certifications de produits

Certificats d'entreprise

