



## Colliers charnières PPFV

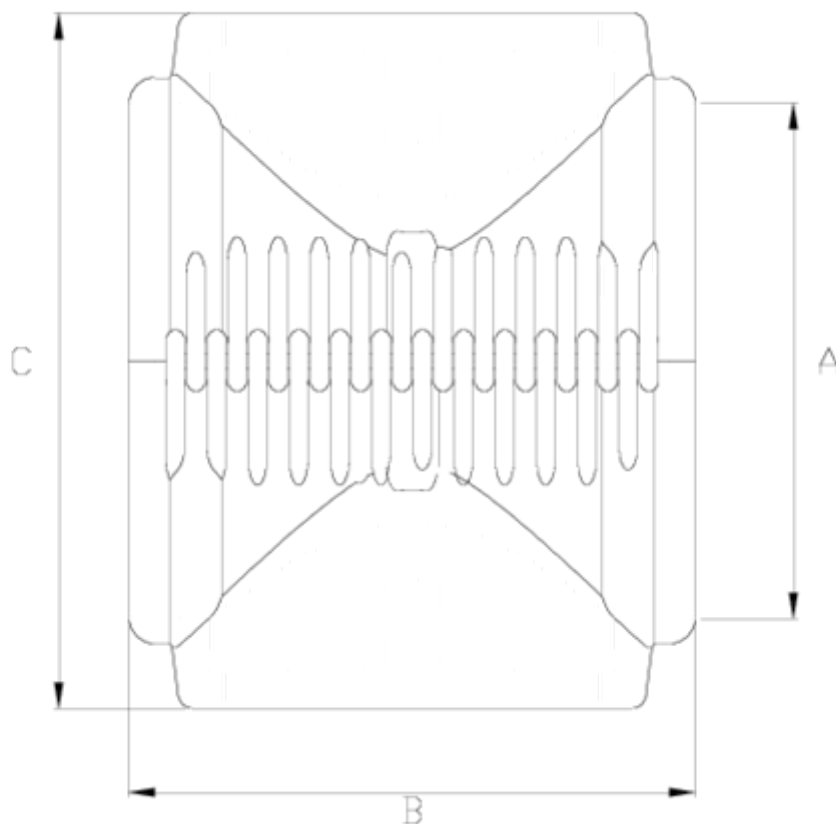
# Corps collier charnière prise double

## ITEM 140



RÉFÉRENCE	DESCRIPTION	Poids net	Volume (m <sup>3</sup> )	Poids brut	Unités par lot
1005144	CORPS COLLIER PRISE DOUBLE 315 (140-160)	5,4531	0,06347	6,24	1
1005145	CORPS COLLIER PRISE DOUBLE 160	2,3501	0,04460	5,43	2
1005146	CORPS COLLIER PRISE DOUBLE 200	2,671	0,04836	6,01	2
1005147	CORPS COLLIER PRISE DOUBLE 225	3,06595	0,04836	6,797	2
1005148	CORPS COLLIER PRISE DOUBLE 250	3,42495	0,04836	7,515	2
1005149	CORPS COLLIER PRISE DOUBLE 315	4,4047	0,04880	4,98	1
1005150	CORPS COLLIER PRISE DBLE 400,S. STAND	6,06	0,06347	6,89	1
1005151	CORPS COLL. PRISE DBLE 400,SORT. 140/160	5,91	0,08677	6,9317	1





## ITEM 140 | Corps collier charnière prise double

CÓDIGO	f tubo	PESOS	A	B	C	PN	MEDIDA
05145	160	2749	160	225	230	PN6	MÉTRICO
05146	200	2916	200	227	270	PN6	MÉTRICO
05147	225	3249	225	225	286	PN6	MÉTRICO
05148	250	3612	250	239	295	PN6	MÉTRICO
05149	315	4814	315	250	381	PN6	MÉTRICO
05144	315	5420	315	282	419	PN6	MÉTRICO
05150	400	6850	400	282	486	PN6	MÉTRICO
05151	400	6750	400	282	474	PN6	MÉTRICO





## Documentation Produit



## Certifications de produits

## Certificats d'entreprise

