



## Colliers charnières PPFV

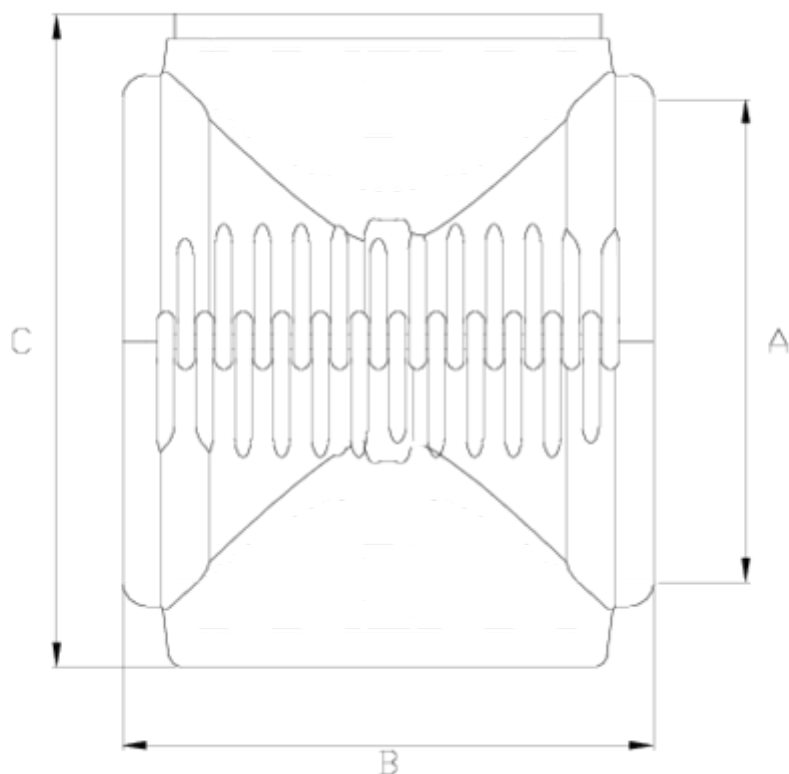
# COLLARIN BISAGRA TOMA DOBLE REFORZADO/SALIDA PE

## ITEM 633



RÉFÉRENCE	DESCRIPTION	Poids net	Volume (m <sup>3</sup> )	Poids brut	Unités par lot
1005179	CUERPO C.BISAGRA REF T/D 160	2,769	0,03648	6,368	2
1005180	CUERPO C.BISAGRA REF T/D 200	3,053	0,04460	6,84	2
1005181	CUERPO C.BISAGRA REF T/D 225	3,29	0,04836	7,42	2
1005182	CUERPO C.BISAGRA REF T/D 250	3,6975	0,04836	8,06	2
1005183	CUERPO C.BISAGRA REF T/D 315	6,006	0,04880	6,59	1
1005184	CUERPO C.BISAGRA REF T/D 400	6,529	0,06347	7,429	1
1005185	CUERPO C.BISAGRA REF T/D 400 B(140-160)	6,4231	0,06347	7,21	1
1005187	CUERPO C.BISAGRA REF T/D 315 B(140-160)	5,5837	0,04880	6,2571	1





## ITEM 633 | COLLARIN BISAGRA TOMA DOBLE REFORZADO/SALIDA PE

CÓDIGO	f tubo	PESOS	A	B	C	PN	MEDIDA
05179	160	2949	160	225	230	PN6	MÉTRICO
05180	200	3116	200	227	270	PN6	MÉTRICO
05181	225	3449	225	225	286	PN6	MÉTRICO
05182	250	3812	250	239	295	PN6	MÉTRICO
05183	315	5014	315	250	381	PN6	MÉTRICO
05187	315	5720	315	282	419	PN6	MÉTRICO
05184	400	7050	400	282	486	PN6	MÉTRICO
05185	400	7050	400	282	474	PN6	MÉTRICO





## Documentation Produit



## Certifications de produits

## Certificats d'entreprise

