

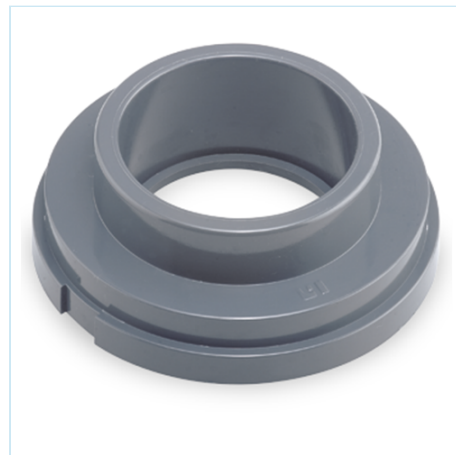


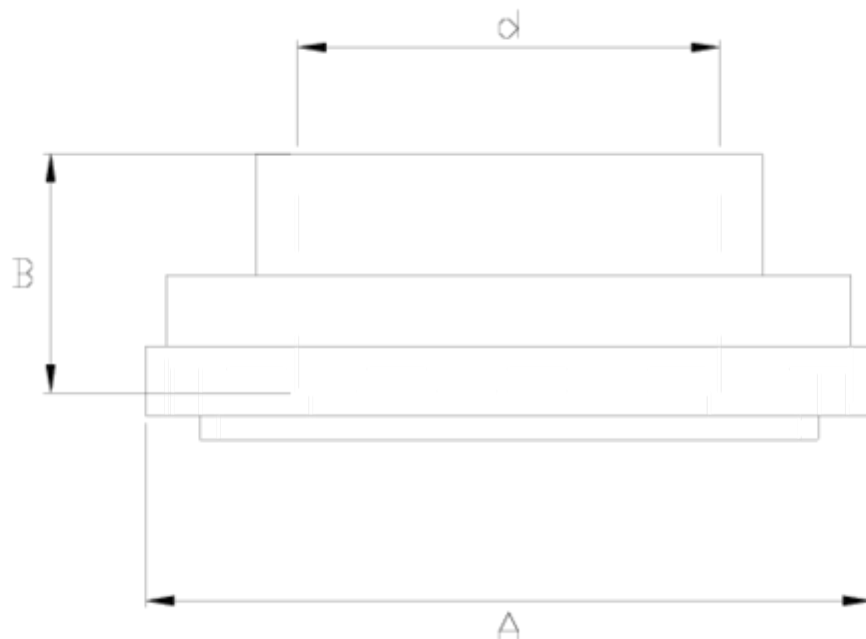
Colliers charnières PPFV

Bouche sortie à coller

ITEM 142

RÉFÉRENCE	DESCRIPTION	Poids net	Volume (m ³)	Poids brut	Unités par lot
1005500	BOUCHE S/A COLLER, PVC 160 A 400 / 20	0,579	0,02244	7,488	12
1005501	BOCA COMUN 160-400 S/ENCOLAR 25	0,57	0,02244	7,1	12
1005502	BOCA COMUN 160-400 S/ENCOLAR 32	0,528192	0,02244	6,826	12
1005503	BOCA COMUN 160-400 S/ENCOLAR 40	0,51	0,02244	6,61	12
1005504	BOUCHE S/A COLLER PVC 160 A 400 / 50	0,4786	0,01553	6,07	12
1005505	BOUCHE S/A COLLER, PVC 160 A 400 / 63	0,491858	0,02244	6,39	12
1005506	BOUCHE S/A COLLER, PVC 160 A 400 / 75	0,4702	0,02243	6,1301	12
1005507	BOUCHE S/A COLLER, PVC 160 A 400 / 90	0,505608	0,02244	6,555	12
1005508	BOUCHE S/A COLLER, PVC 160 A 400 / 110	0,68	0,03129	8,28	12
1005509	BOUCHE S/A COLLER, PVC 160 A 400 / 125	0,541417	0,03129	7,07	12





ITEM 142 | Bouche sortie à coller

CÓDIGO	d	f tubo	PESOS	A	B	PN	MEDIDA
05500	20	160-200-225-250-315-400	579	160	16	PM6	MÉTRICO
05501	25	160-200-225-250-315-400	570	160	19	PM6	MÉTRICO
05502	32	160-200-225-250-315-400	560	160	22	PM6	MÉTRICO
05503	40	160-200-225-250-315-400	545	160	26	PM6	MÉTRICO
05504	50	160-200-225-250-315-400	530	160	31	PM6	MÉTRICO
05505	63	160-200-225-250-315-400	497	160	38	PM6	MÉTRICO
05506	75	160-200-225-250-315-400	502	160	44	PM6	MÉTRICO
05507	90	160-200-225-250-315-400	588	160	51	PM6	MÉTRICO
05508	110	160-200-225-250-315-400	627	160	61	PM6	MÉTRICO
05509	125	160-200-225-250-315-400	520	160	69	PM6	MÉTRICO





Pol. Ind. Plá Vallonga,
c/ Agua, 28
03006 ALICANTE (España)



+34 965 11 42 82



+34 965 11 48 62



tecnicocomercial@hidroten.es



Service d'Attention
Technique Commerciale
+34 966 105 888



www.hidroten.es



ITEM 142 | Bouche sortie à coller



Pol. Ind. Plá Vallonga,
c/ Agua, 28
03006 ALICANTE (España)



+34 965 11 42 82



+34 965 11 48 62



tecnicocomercial@hidroten.es



Service d'Attention
Technique Commerciale
+34 966 105 888



www.hidroten.es



Documentation Produit



Certifications de produits

Certificats d'entreprise

