



## Raccords pression à coller/mixte

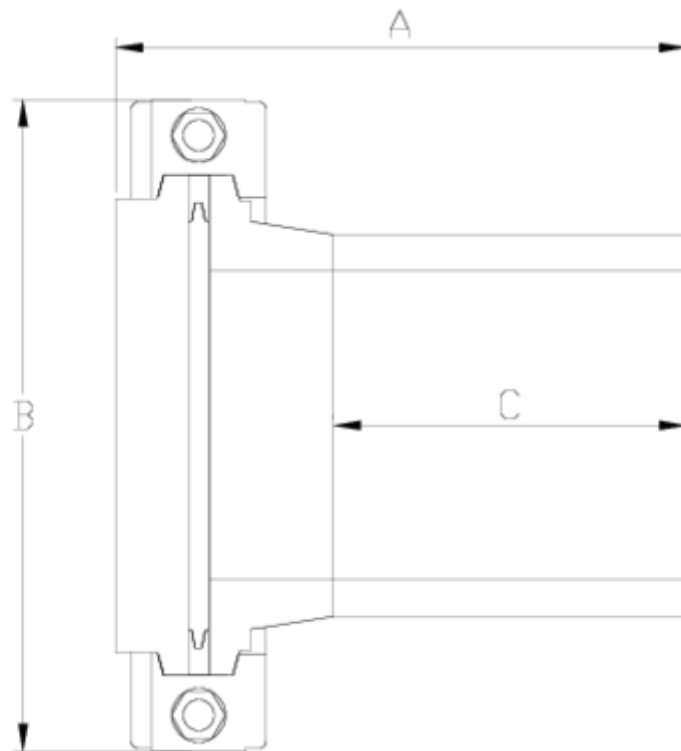
# Bouchon Netvitc System A/B

## PPFV

### ITEM 37N

RÉFÉRENCE	DESCRIPTION	Poids net	Volume (m <sup>3</sup> )	Poids brut	Unités par lot
101N295	BOUCHON NETVITC SYSTEM A/B PP 63	0	0,03129	0	8
101N297	BOUCHON NETVITC SYSTEM A/B PP 90	0,91	0,03129	7,85	8
101N298	BOUCHON NETVITC SYSTEM A/B PP 110	1,253	0,04117	10,66	8
101N299	BOUCHON NETVITC SYSTEM A/B PP 125	1,705	0,06150	11,21	6
101N300	BOUCHON NETVITC SYSTEM A/B 140	1,878	0,06150	8,492	4
101N301	BOUCHON NETVITC SYSTEM A/B 160	3,0035	0,03129	6,58	2
101N302	BOUCHON NETVITC SYSTEM A/B PP 200	5,082	0,04460	10,994	2
101N303	BOUCHON NETVITC SYSTEM A/B PP 225	4,978	0,04460	10,65	2





## ITEM 37N | Bouchon Netvitc System A/B PPFV

CÓDIGO	f	PESO	BRIDA	A	B	C	PN	MEDIDA
1N295	63	400	63	140	125	88	PN10	MÉTRICO
1N297	90	910	90	164	164	103	PN10	MÉTRICO
1N298	110	1253	110	175	188	112	PN10	MÉTRICO
1N299	125	1705	125	172	203	108	PN10	MÉTRICO
1N300	140	1878	140	201	224	124	PN10	MÉTRICO
1N301	160	2720	160	205	251	127	PN10	MÉTRICO
1N302	200	5082	200	221	297	130	PN10	MÉTRICO
1N303	225	4341	200	231	297	161	PN10	MÉTRICO





## Documentation Produit



## Certifications de produits

## Certificats d'entreprise

