

NETWELL
SISTEMAS
hidroten®

Sistemas y Tecnología del agua / Water System Technology

Zaspin
mecanic

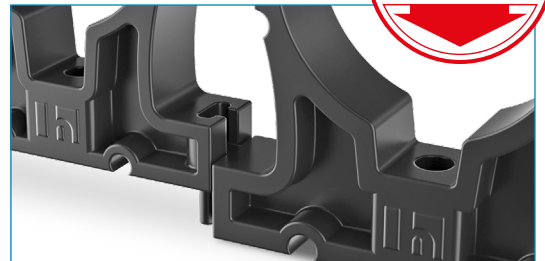
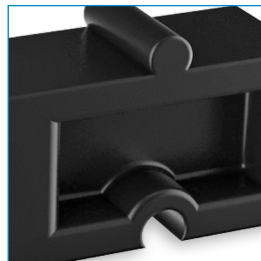
Pinzas CON unión mecánica



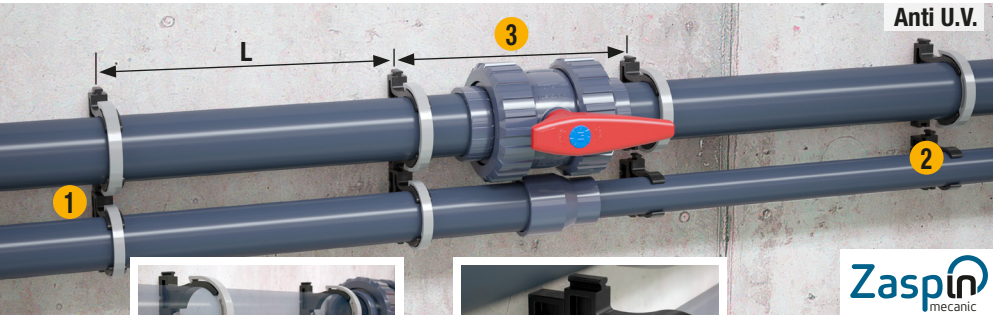
PP - 020/0315



PINZAS TUBO ZASPIN MECANIC



Las pinzas con unión mecánica, **ZASPIN MECANIC**, han sido diseñadas para el óptimo anclaje y soporte de las tuberías en sus instalaciones. Sus materiales les confieren una **gran resistencia a las acciones de los rayos solares** (anti U.V.) **y a los agentes atmosféricos y químicos** pudiéndose utilizar en todo tipo de ambientes, siempre con las máximas garantías.



Anti U.V.

El diseño de las pinzas permite soportar grandes cargas además de ofrecer un montaje sencillo y rápido.

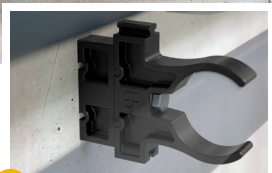
La posibilidad de unirlos mecánicamente proporciona una alineación perfecta entre ellas, y aporta modularidad a su instalación.



Nos consolidamos en el sector con un nuevo diámetro en las pinzas, que amplía de forma exponencial las aplicaciones y mercados, abriendo las posibilidades a **PROYECTOS DE GRANDES DIÁMETROS.**



1 Unión mecánica entre dos pinzas ZASPÍN MECANIC, siendo una unión sólida, con una perfecta alineación.



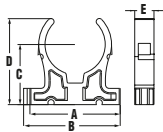
2 Uso del soporte elevador para suplementar en caso de necesidad, la altura de la ZASPÍN MECANIC.

3 La presencia de válvulas hace necesaria la inclusión de apoyos adicionales, habiendo entre ellos una distancia menor a la "L" indicada.



881

Pinza sujeción tubo



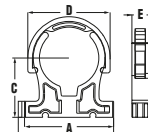
Ø TUBO	CÓDIGO	PESO G	A	B	C	D	E
20	91401	6	40	45	25	38	12
25	91402	8	45	50	29	44	13
32	91403	12	53	59	38	54	14
40	91404	15	62	68	40	61	15
50	91405	25	75	81	50	72	16
63	91406	33	90	96	62	88	16
75	91407	52	105	110	71	101	20
90	91408	92	131	137	87	120	25
110	91409	108	150	156	95	139	25
125	91410	140	165	170	95	145	26
140*	91411	210	210	215	106	164	28
160*	91412	225	236	242	115	184	28
200*	91413	370	275	280	142	230	31
225*	91414	460	310	315	159	247	33
250*	91415	570	343	348	177	276	36
315*	91416	989	433	438	214	339	36

*Pinzas con tres orificios para alojamiento de tornillos de fijación.



882

Pinza con cierre



Ø TUBO	CÓDIGO	PESO G	A	B	C	D	E
50	91425	30	75	80	50	68	16
63	91426	40	90	95	60	85	16
75	91427	63	105	110	70	98	20
90	91428	106	130	135	90	116	24
110	91429	125	150	155	90	142	24
125	91430	166	165	170	35	153	26
140*	91431	250	210	215	105	175	28
160*	91432	275	235	240	115	195	28
200*	91433	425	275	280	142	238	31
225*	91434	541	310	315	159	281	33
250*	91435	670	343	348	177	312	36
315*	91436	1166	433	438	214	392	36

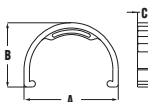
*Pinzas con tres orificios para alojamiento de tornillos de fijación.



883

●●● Opción clip de cierre en color azul, rojo y verde.

Clip cierre

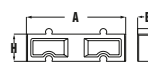


Ø TUBO	CÓDIGO	PESO G	A	B	C
50	91445	5	68	50	9
63	91446	7	85	61	9
75	91447	11	98	79	11
90	91448	14	116	92	15
110	91449	17	142	106	15
125	91450	26	153	115	16
140	91451	40	175	126	17
160	91452	50	195	142	17
200	91453	55	238	168	20
225	91454	81	281	180	20
250	91455	100	312	196	22
315	91456	177	392	239	23



884

Soporte elevador



Ø TUBO	CÓDIGO	MATERIAL	PESO G	A	B	H
20-25	91462	PA	8	40	12	20
32-40	91463	PA	13	53	14	20
50-63	91464	PA	22	75	16	20
75-90	91465	PA	37	105	20	20
110-125	91466	PA	59	150	24	20
140-160	91467	PA	78	210	28	20
200-225-250	91468	PA	122	275	31	20
315	91470	PA	228	433	36	20

